

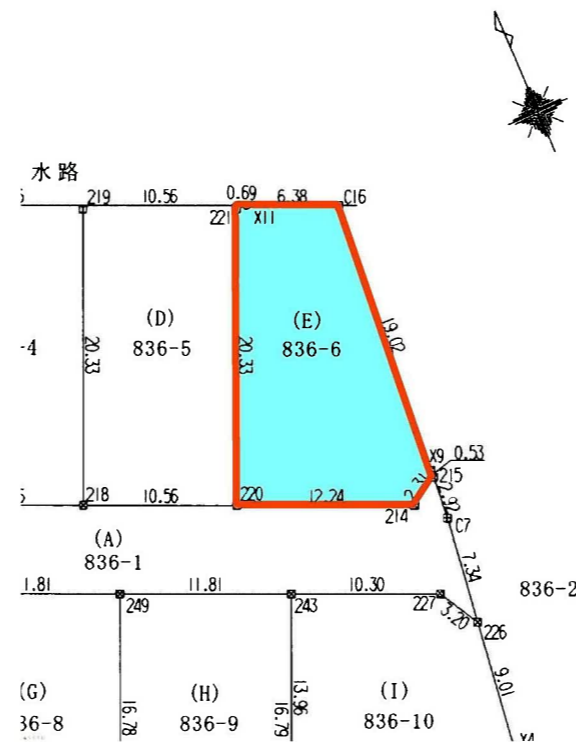
茨目2丁目☆65坪東南角地☆

南東角地

価格	<p>6,980,000円</p> <p>坪単価 107,384 円</p>		
面積	土地	坪	
		<p>65.00</p> <p>(214.9 m²)</p>	
種別	売土地		
所在	〒945-1341 新潟県柏崎市茨目2丁目836-6		
学校区	田尻小学校(2,083m)・東中学校(2,040m)		
交通	[駅] 信越線 茨目駅 徒歩8分 [バス] 茨目 徒歩4分		
形状	間口	19.02 m	奥行 m
地目	宅地		
道路	南側幅員6m私道、東側幅員6m公道		
都市計画	非線引き都市計画区域		
用途地域	無指定		
建ぺい率	70%	容積率	200%
その他制限	22条地域		
引き渡し時期	随時入居(引き渡し)可		
設備	角地、更地、閑静な住宅街、最寄り駅近く、南側道路面す、前道6m以上、建築条件なし、所有権、即引き渡し可、下水道(宅地内)、都市ガス(宅地内)、上水道(宅地内)、下水道、上水道、都市ガス(前面道路)、側溝、住宅向け		



地積測量図



備考
 南側位置指定道路1/8持分あり / 2023.10.17
 850万⇒698万 値下げしました☆

費用・料金	
価格	6,980,000円
仲介手数料	296,338円

新潟県知事(4)4821号
 株式会社 ai-will

〒945-0816
 新潟県柏崎市田中10-31
 TEL 0257-35-5370 FAX 0257-35-5371

<取引態様>
 一般

